

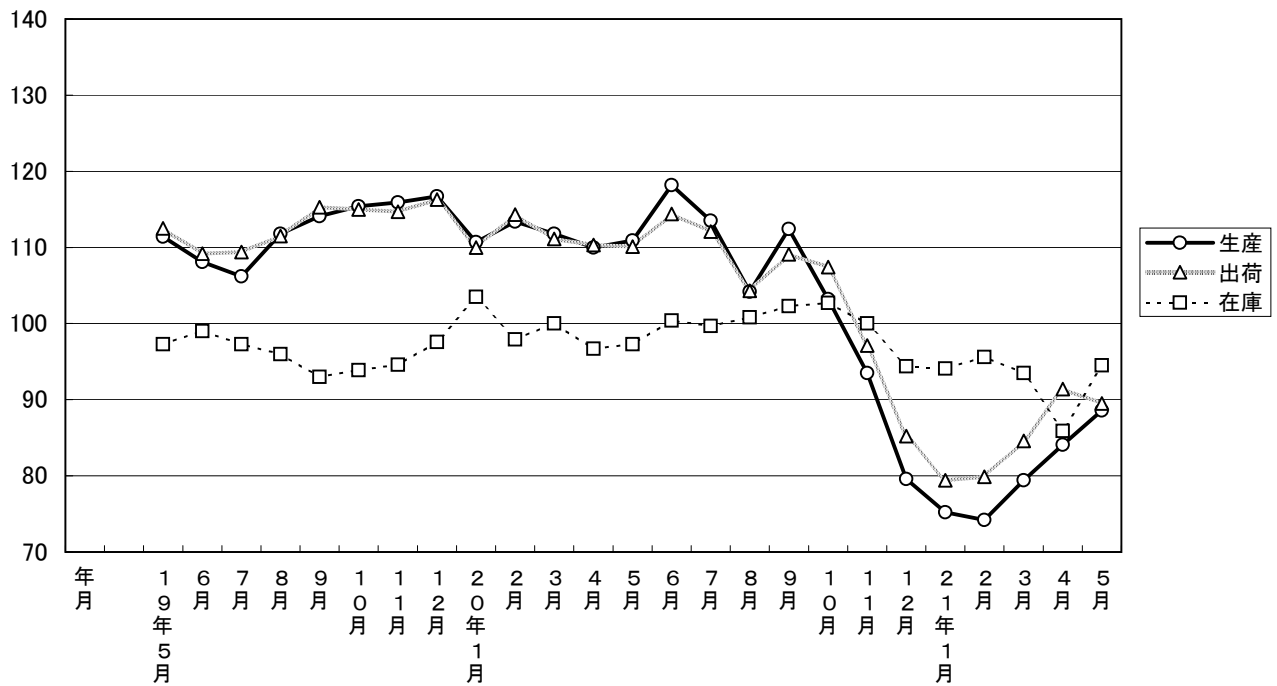
大分県鋳工業指数

平成17年基準

平成21年5月分

大分県鋳工業指数の推移(季節調整済指数)

平成17年=100



平成21年 5月の鉱工業指数

平成17年=100

区 分		季節調整済指数		原 指 数	
			前月比 (%)		前年同月 比 (%)
大分県	生 産	88.6	5.4	85.6	▲ 20.9
	出 荷	89.5	▲ 2.1	83.9	▲ 19.9
	在 庫	94.5	10.0	89.9	▲ 2.9
全 国	生 産	79.1	5.7	72.0	▲ 29.5
	出 荷	78.9	4.8	71.1	▲ 30.0
	在 庫	96.4	▲ 0.7	96.1	▲ 8.4
九 州	生 産	83.1	7.4	76.2	▲ 27.4
	出 荷	83.6	5.2	75.7	▲ 28.2
	在 庫	107.1	1.2	106.6	▲ 0.4

※九州は速報値

概況

[生産]

生産指数(季節調整済指数)は88.6(前月比5.4%)となり、3か月連続で上昇した。原指数による前年同月比は▲20.9%と、10か月連続で低下した。

業種別に生産動向をみると、前月に比べ上昇した業種は「電子部品・デバイス工業」、「プラスチック製品工業」、「精密機械工業」など12業種で、一方低下した業種は「一般機械工業」、「繊維工業」、「化学工業」など8業種となっている。

[出荷]

出荷指数(季節調整済指数)は89.5となり、前月比は▲2.1%低下した。また、原指数による前年同月比は▲19.9%と、10か月連続で低下した。

業種別に出荷動向をみると、前月に比べ上昇した業種は「電子部品・デバイス工業」、「プラスチック製品工業」、「電気機械工業」の11業種で、一方低下した業種は「化学工業」、「繊維工業」、「一般機械工業」など9業種となっている。

[在庫]

在庫指数(季節調整済指数)は94.5となり、前月比は10.0%上昇した。また、原指数による前年同月比は▲2.9%と、6か月連続で低下した。

業種別に在庫動向をみると、前月に比べ上昇した業種は「一般機械工業」、「電子部品・デバイス工業」、「プラスチック製品工業」など13業種で、一方低下した業種は「輸送機械工業」、「その他製品工業」、「電気機械工業」など5業種となっている。

[全国の製造工業生産予測指数]

平成21年6月は前月比3.1%の上昇、7月は同0.9%の上昇であった。

業種動向

前月に比べ目立った動きを示したものは、次のとおりである。

[生産]

上昇業種

業 種 名	前年 同月比(%)	前月比(%)		寄 与 率
		前月	今月	
電子部品・デバイス工業	▲ 14.6	1.6	35.1	66.8
プラスチック製品工業	▲ 4.3	▲ 0.8	28.2	7.3
精密機械工業	▲ 0.8	▲ 14.6	20.0	34.8

低下業種

業 種 名	前年 同月比(%)	前月比(%)		寄 与 率
		前月	今月	
一般機械工業	▲ 39.0	41.6	▲ 20.7	-24.3
繊維工業	▲ 55.7	▲ 1.8	▲ 17.1	-0.7
化学工業	▲ 6.4	30.5	▲ 13.2	-34.3

[出荷]

上昇業種

業 種 名	前年 同月比(%)	前月比(%)		寄 与 率
		前月	今月	
電子部品・デバイス工業	▲ 14.2	1.7	36.6	-133.8
プラスチック製品工業	▲ 8.8	0.7	24.6	-17.0
電気機械工業	▲ 30.4	25.0	23.5	-10.1

低下業種

業 種 名	前年 同月比(%)	前月比(%)		寄 与 率
		前月	今月	
化学工業	▲ 11.8	36.8	▲ 17.1	126.6
繊維工業	▲ 56.1	17.9	▲ 16.2	1.5
一般機械工業	▲ 39.5	35.4	▲ 15.4	30.3

[在庫]

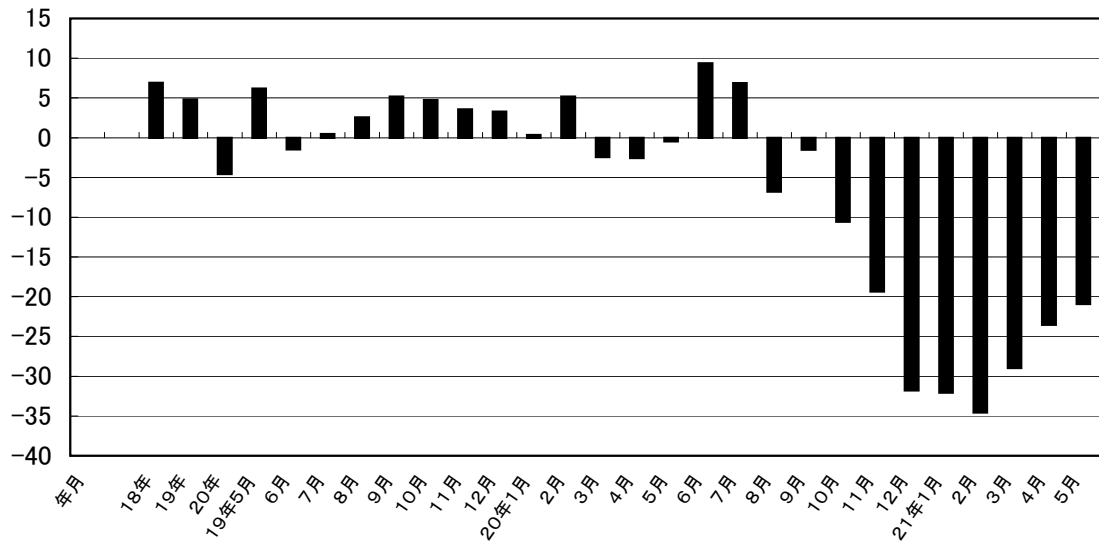
上昇業種

業 種 名	前年 同月比(%)	前月比(%)		寄 与 率
		前月	今月	
一般機械工業	▲ 62.1	▲ 57.7	212.7	4.4
電子部品・デバイス工業	▲ 90.5	▲ 45.0	41.8	1.2
プラスチック製品工業	▲ 12.7	▲ 13.5	37.0	4.2

低下業種

業 種 名	前年 同月比(%)	前月比(%)		寄 与 率
		前月	今月	
輸送機械工業	▲ 68.8	▲ 21.0	▲ 56.8	-1.9
その他製品工業	▲ 71.4	1.5	▲ 40.4	-0.1
電気機械工業	▲ 4.9	▲ 1.6	▲ 17.4	-2.4

鉱工業生産指数前年同月比(%)



大分県鉱工業指数の推移

(季節調整済指数 平成17年=100)

年月	生産			出荷			在庫		
	指数	前月比	前年同月比 (%)	指数	前月比	前年同月比 (%)	指数	前月比	前年同月比 (%)
18年	106.9	—	6.9	106.7	—	6.7	103.5	—	3.5
19年	112.1	—	4.8	112.2	—	5.1	96.8	—	▲ 6.5
20年	107.0	—	▲ 4.5	107.4	—	▲ 4.3	99.7	—	3.0
19年5月	111.4	▲ 1.3	6.2	112.5	0.4	7.2	97.3	▲ 2.0	▲ 7.6
6月	108.1	▲ 3.0	▲ 1.5	109.2	▲ 2.9	1.7	99.0	1.7	▲ 2.6
7月	106.2	▲ 1.8	0.5	109.4	0.2	1.8	97.3	▲ 1.7	▲ 2.8
8月	111.8	5.3	2.6	111.5	1.9	2.8	96.0	▲ 1.3	▲ 3.8
9月	114.1	2.1	5.2	115.3	3.4	7.0	93.0	▲ 3.1	▲ 9.4
10月	115.4	1.1	4.7	115.0	▲ 0.3	3.1	93.9	1.0	▲ 6.3
11月	115.9	0.4	3.6	114.7	▲ 0.3	3.2	94.6	0.7	▲ 6.3
12月	116.7	0.7	3.3	116.3	1.4	2.2	97.6	3.2	▲ 4.4
20年1月	110.7	▲ 5.1	0.4	110.0	▲ 5.4	1.9	103.5	6.0	3.5
2月	113.4	2.4	5.2	114.3	3.9	3.4	97.9	▲ 5.4	4.7
3月	111.8	▲ 1.4	▲ 2.4	111.1	▲ 2.8	▲ 0.8	100.0	2.1	0.1
4月	110.0	▲ 1.6	▲ 2.6	110.3	▲ 0.7	▲ 1.5	96.7	▲ 3.3	▲ 2.6
5月	110.9	0.8	▲ 0.4	110.1	▲ 0.2	▲ 2.1	97.3	0.6	0.0
6月	118.2	6.6	9.3	114.4	3.9	4.8	100.4	3.2	1.4
7月	113.5	▲ 4.0	6.9	112.1	▲ 2.0	2.5	99.7	▲ 0.7	2.5
8月	104.2	▲ 8.2	▲ 6.8	104.3	▲ 7.0	▲ 6.5	100.8	1.1	5.0
9月	112.4	7.9	▲ 1.5	109.1	4.6	▲ 5.4	102.3	1.5	10.0
10月	103.2	▲ 8.2	▲ 10.6	107.4	▲ 1.6	▲ 6.6	102.7	0.4	9.4
11月	93.5	▲ 9.4	▲ 19.3	97.1	▲ 9.6	▲ 15.3	100.0	▲ 2.6	5.7
12月	79.6	▲ 14.9	▲ 31.8	85.2	▲ 12.3	▲ 26.7	94.4	▲ 5.6	▲ 3.3
21年1月	75.2	▲ 5.5	▲ 32.1	79.4	▲ 6.8	▲ 27.8	94.1	▲ 0.3	▲ 9.1
2月	74.2	▲ 1.3	▲ 34.6	79.9	0.6	▲ 30.1	95.6	1.6	▲ 2.3
3月	79.4	7.0	▲ 29.0	84.6	5.9	▲ 23.9	93.5	▲ 2.2	▲ 6.5
4月	84.1	5.9	▲ 23.5	91.4	8.0	▲ 17.1	85.9	▲ 8.1	▲ 11.2
5月	88.6	5.4	▲ 20.9	89.5	▲ 2.1	▲ 19.9	94.5	10.0	▲ 2.9

主要業種動向

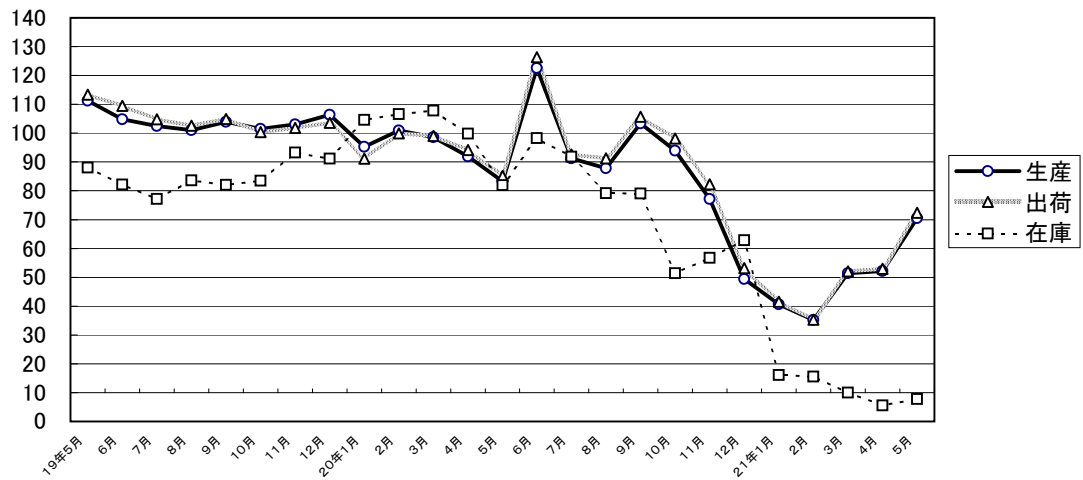
平成21年 5月分

(季節調整済指数 平成17年=100)

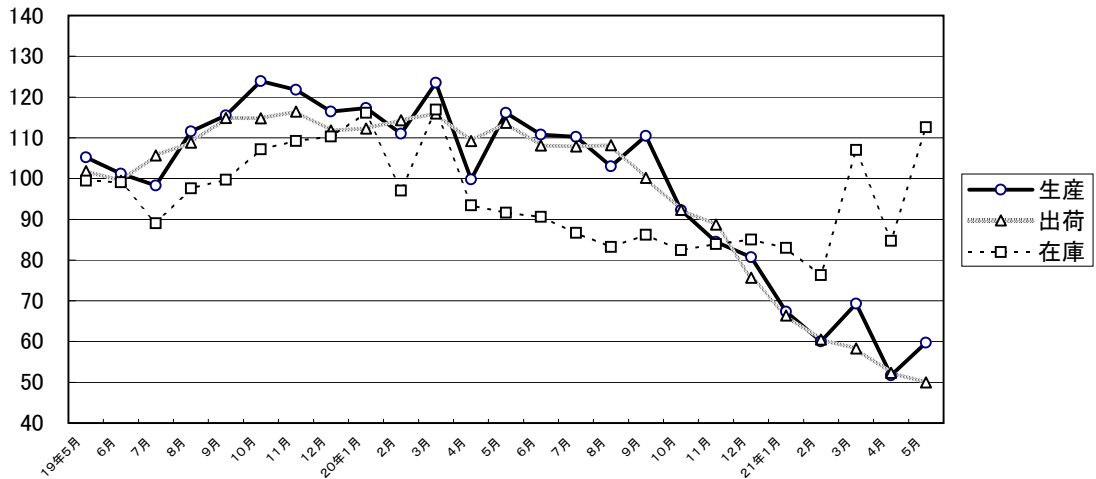
業 種 名	生 産			出 荷			在 庫		
	指 数	前月比 (%)	前年同月 比 (%)	指 数	前月比 (%)	前年同月 比 (%)	指 数	前月比 (%)	前年同月 比 (%)
電子部品・デバイス工業	70.5	35.1	▲ 14.6	72.4	36.6	▲ 14.2	7.8	41.8	▲ 90.5
鉄鋼業	59.7	15.5	▲ 46.6	50.0	▲ 4.4	▲ 56.0	112.6	32.9	22.9
情報通信機械工業	118.0	▲ 0.5	▲ 27.9	129.6	▲ 1.0	▲ 23.0	-	-	-
化学工業	91.7	▲ 13.2	▲ 6.4	86.0	▲ 17.1	▲ 11.8	93.9	▲ 3.2	▲ 13.0
精密機械工業	133.8	20.0	▲ 0.8	130.8	20.9	0.1	153.1	3.0	46.3

主要業種の推移(季節調整済指数 平成17年=100)

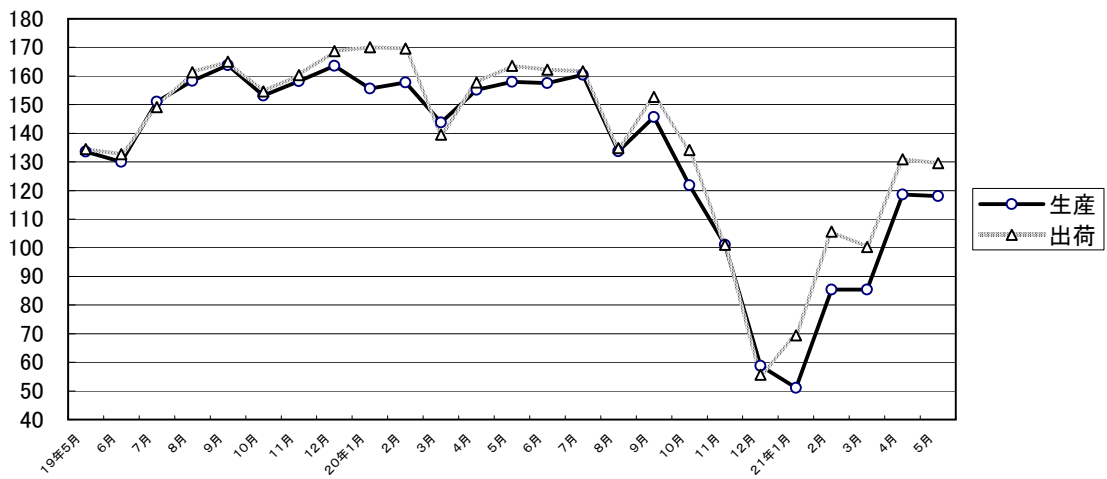
電子部品・デバイス工業



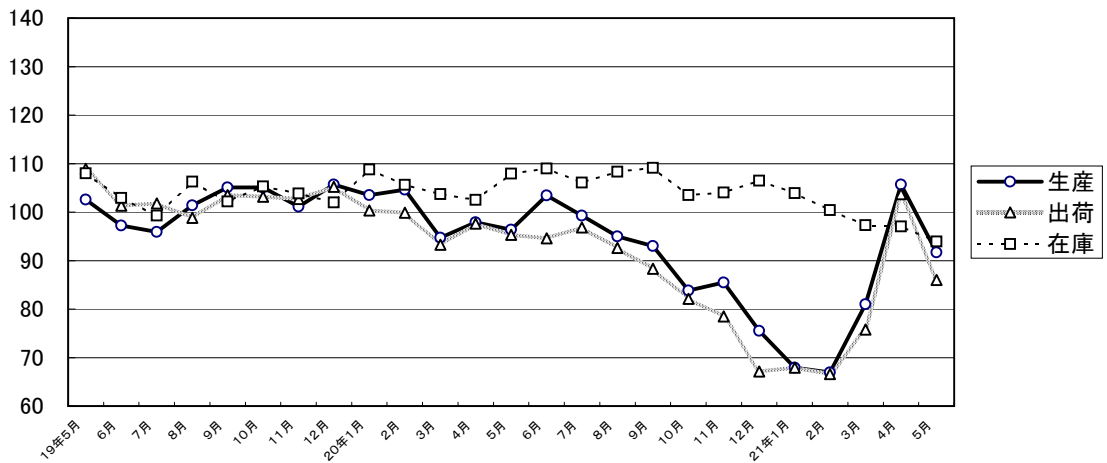
鉄鋼業



情報通信機械工業



化学工業



精密機械工業

