

調査結果の概要

(従業員4人以上の事業所)

事業所数	2,039 事業所 (1 事業所増	前年比 0.0% 増)
従業員数	66,671 人 (878 人 増	" 1.3% 増)
製造品出荷額等	3兆0299 億円 (1,757 億円 増	" 6.2% 増)
(粗)付加価値額	1兆0307 億円 (1,098 億円 増	" 11.9% 増)

1 概況

平成15年工業統計調査の結果(従業員4人以上の事業所集計分)は以下のとおりである。

(利用上の注意⁵⁽²⁾)

- (1) 事業所数は 2,039事業所で、前年に比べ1事業所増加(前年比 0.0%増)した。
- (2) 従業員数は 66,671 人で、前年に比べ878人増加(同 1.3%増)し、6年ぶりの増加となった。
- (3) 製造品出荷額等は3兆0299億円で、前年に比べ1,757億円の増(同 6.2%増)となり2年連続の増加となった。
- (4) (粗)付加価値額は1兆0307億円で、前年に比べ1,098億円の増(同 11.9%増)となり2年連続の増加となった。

(表1, 図1)

表1 事業所数、従業員数、製造品出荷額等、(粗)付加価値額の推移(従業員4人以上)

(指数:平成7年=100.0)

	事業所数			従業員数			製造品出荷額等				付加価値額			日本銀行製造業産出物価指数
	所	増減率	指数	人	増減率	指数	百万円	増減率	名目	実質	百万円	増減率	指数	
		%			%			%	指数	指数		%		
H.7('95)	2,503	0.0	100.0	80,816	1.7	100.0	2,742,265	6.0	100.0	100.0	1,126,074	6.5	100.0	100.0
8('96)	2,367	5.4	94.6	77,804	3.7	96.3	2,679,427	2.3	97.7	98.4	1,023,098	9.1	90.9	99.3
9('97)	2,342	1.1	93.6	77,855	0.1	96.3	2,948,170	10.0	107.5	107.2	1,123,860	9.8	99.8	100.3
10('98)	2,516	7.4	100.5	77,377	0.6	95.7	2,830,468	4.0	103.2	103.9	1,052,544	6.3	93.5	99.3
11('99)	2,338	7.1	93.4	72,980	5.7	90.3	2,775,757	1.9	101.2	104.4	992,632	5.7	88.1	97.0
12('00)	2,341	0.1	93.5	72,114	1.2	89.2	3,087,459	11.2	112.6	116.3	1,113,900	12.2	98.9	96.8
13('01)	2,168	7.4	86.6	68,948	4.4	85.3	2,847,173	7.8	103.8	107.5	920,719	17.3	81.8	96.6
14('02)	2,038	5.6	81.4	65,793	3.8	81.4	2,854,180	0.7	104.1	108.5	920,938	1.1	81.8	95.9
15('03)	2,039	0.0	81.5	66,671	1.3	82.5	3,029,917	6.2	110.5	115.7	1,030,690	11.9	91.5	95.5

・実質指数 = 名目指数 ÷ 日本銀行製造業産出物価指数 × 100

・表に示す金額は100万円単位であるが、増減率は原数値から算出している。

図1 事業所数、従業員数、製造品出荷額等、(粗)付加価値額の推移 (従業員4人以上)

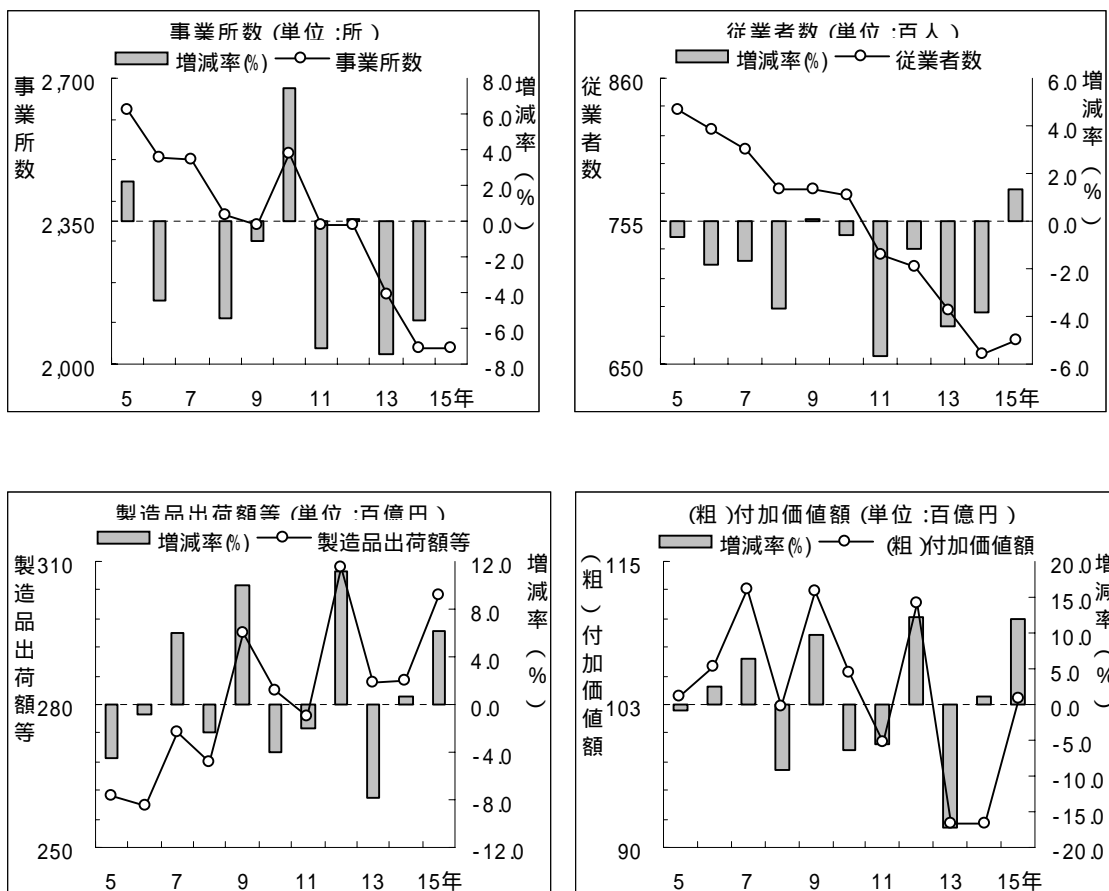


表2 全国、九州各県製造品出荷額等の推移 (従業員4人以上)

単位: 百万円

県名	平成10年 ('98)	平成11年 ('99)	平成12年 ('00)	平成13年 ('01)	平成14年 ('02)	平成15年 ('03)
大分県	2,830,468	2,775,757	3,087,459	2,847,173	2,854,180	3,029,917
福岡県	7,908,224	7,548,975	7,367,880	7,357,077	6,982,022	7,257,985
佐賀県	1,606,215	1,586,624	1,610,911	1,583,347	1,397,118	1,463,050
長崎県	1,558,409	1,389,703	1,537,118	1,638,916	1,493,485	1,303,197
熊本県	2,615,920	2,490,360	2,816,965	2,627,517	2,367,414	2,386,722
宮崎県	1,321,535	1,286,280	1,319,192	1,230,394	1,210,798	1,224,819
鹿児島県	1,936,307	1,980,146	2,014,546	1,854,735	1,759,236	1,788,342
沖縄県	572,316	615,226	646,446	646,418	571,728	601,314
全国	305,839,992	291,449,554	300,477,604	286,667,406	269,361,805	273,733,341

平成15年の、大分県以外の数字は速報値である。(経済産業省調査統計部 平成15年工業統計速報)

平成10~14年の数字は各年の「工業統計表 産業編」(経済産業省 調査統計部)より引用した。

表3 市郡別、地区別の事業所数、従業者数、製造品出荷額等（従業者4人以上）

市郡 (地区)	事業所数				従業者数				製造品出荷額等			
	14年	15年	増減率 %	構成比 %	14年	15年	増減率 %	構成比 %	14年	15年	増減率 %	構成比 %
	所	所			人	人			百万円	百万円		
総数	2,038	2,039	0.0	100.0	65,793	66,671	1.3	100.0	2,854,180	3,029,917	6.2	100.0
(地区)												
別杵国東	324	326	0.6	16.0	11,334	12,541	10.6	18.8	514,353	611,772	18.9	20.2
大分白津	669	654	2.2	32.1	26,667	26,070	2.2	39.1	1,766,618	1,819,327	3.0	60.0
大野直入	125	128	2.4	6.3	3,473	3,237	6.8	4.9	64,291	60,264	6.3	2.0
県北	372	381	2.4	18.7	13,468	14,037	4.2	21.1	310,672	337,463	8.6	11.1
県南	206	215	4.4	10.5	4,816	4,732	1.7	7.1	78,839	81,263	3.1	2.7
日田玖珠	342	335	2.0	16.4	6,035	6,054	0.3	9.1	119,408	119,827	0.4	4.0
(市郡)												
大分市	479	462	3.5	22.7	20,541	20,070	2.3	30.1	1,401,933	1,466,484	4.6	48.4
別府市	112	109	2.7	5.3	1,387	1,273	8.2	1.9	10,929	11,146	2.0	0.4
中津市	129	134	3.9	6.6	5,361	5,615	4.7	8.4	118,865	140,632	18.3	4.6
日田市	248	242	2.4	11.9	4,620	4,615	0.1	6.9	105,583	105,965	0.4	3.5
佐伯市	113	110	2.7	5.4	3,011	2,839	5.7	4.3	59,072	61,621	4.3	2.0
臼杵市	92	93	1.1	4.6	2,712	2,701	0.4	4.1	126,386	147,763	16.9	4.9
津久見市	35	35	0.0	1.7	958	871	9.1	1.3	42,394	41,774	1.5	1.4
竹田市	36	33	8.3	1.6	674	657	2.5	1.0	5,648	6,362	12.6	0.2
豊後高田市	50	49	2.0	2.4	1,406	1,600	13.8	2.4	21,803	22,779	4.5	0.8
杵築市	51	51	0.0	2.5	2,858	3,775	32.1	5.7	91,483	105,164	15.0	3.5
宇佐市	112	116	3.6	5.7	4,465	4,545	1.8	6.8	135,837	139,192	2.5	4.6
西国東郡	13	14	7.7	0.7	351	321	8.5	0.5	3,713	3,443	7.3	0.1
東国東郡	91	97	6.6	4.8	4,279	4,905	14.6	7.4	316,010	383,403	21.3	12.7
速見郡	70	69	1.4	3.4	2,810	2,588	7.9	3.9	95,930	112,059	16.8	3.7
大分郡	49	50	2.0	2.5	1,929	1,913	0.8	2.9	43,171	45,844	6.2	1.5
北海部郡	14	14	0.0	0.7	527	515	2.3	0.8	152,735	117,461	23.1	3.9
南海部郡	93	105	12.9	5.1	1,805	1,893	4.9	2.8	19,766	19,643	0.6	0.6
大野郡	75	80	6.7	3.9	2,580	2,362	8.4	3.5	55,563	51,075	8.1	1.7
直入郡	14	15	7.1	0.7	219	218	0.5	0.3	3,080	2,827	8.2	0.1
玖珠郡	52	49	5.8	2.4	977	975	0.2	1.5	9,547	9,672	1.3	0.3
日田郡	42	44	4.8	2.2	438	464	5.9	0.7	4,279	4,190	2.1	0.1
下毛郡	45	45	0.0	2.2	1,314	1,344	2.3	2.0	18,866	19,905	5.5	0.7
宇佐郡	23	23	0.0	1.1	571	612	7.2	0.9	11,588	11,512	0.7	0.4

・表に示す金額は100万円単位であるが、増減率、構成比は原数値から算出している。